

Newsletter

Edição Anual I 2022



História

Há 22 anos a INOVAR territórios

O processo de transformação digital que iniciámos e as soluções digitais municipais que desenvolvemos mantém-se agora, mais do que nunca, rápidas, seguras e fiáveis.

Presente

Inovação para um Território Vivo

O desafio maior dos territórios é criar ferramentas de consulta e de interação que facilitem e respondam às exigências dos munícipes e investidores em novos projectos.

Futuro

Os próximos 30 anos: Tendências no Território

Na década de 2050 e, em caso de desastre grave e catástrofe, corredores de fuga serão activados diferenciadamente (dependendo do perigo) e mostrados no terreno através de mecanismos de projecção que aproveitam a rede 17G.

*Uma Visão
de Futuro!*



António Fernandes
Director Geral

Editorial

Inovação, o pilar que impulsiona a Municípa

A INOVAÇÃO é um desafio diário que caracteriza a história de 22 anos de serviço público da Municípa. A nossa capacidade de adaptação aos tempos e a nossa capacidade de criar posicionam a Municípa como líder de referência e criadora de tendências do sector em Portugal.

Esta newsletter perpetua o caminho de inovação que a Municípa trilhou na sua longa **história**, os momentos de transição que vive no seu **presente** e a ambição que impulsionará as suas acções no **futuro**.

A **experiência** de uma equipa que há 22 anos materializa Infraestructuras de Dados Espaciais é um activo único, valorizado por todos os nossos clientes e parceiros e reflectido nas soluções que criámos em muitas das Entidades Publicas Locais, Regionais e Centrais, em Portugal e no exterior.

A **tecnologia**, em constante mutação, faz parte do nosso ADN!
O presente na Municípa é feito de espírito crítico, capacidade de análise e resolução de necessidades dos clientes, garantindo fundações de base geográfica sólidas, seguras e confiáveis.

O futuro? Uma incógnita. Mas a nossa **ambição** é inovar continuamente, assegurando que em cada momento os clientes continuarão a dispor das mais avançadas formas de gerir o seu território, de mitigar os efeitos das alterações climáticas e de manter níveis elevados de satisfação do cidadão.

Contaram, contam e contarão com a nossa capacidade de vos levar inovação, sempre que a localização esteja presente, conforme a nossa história tem demonstrado.

HISTÓRIA

Há 22 anos a INOVAR territórios

Ao longo dos nossos 22 anos de existência inovámos continuamente, levando aos municípios mecanismos de transformação digital e garantindo dessa forma conhecimento, capacidade de análise, suporte à decisão, em todas as acções de ocupação do território.

O processo de transformação digital que iniciámos e as soluções digitais municipais que desenvolvemos e melhoramos ao longo dos anos mantém-se agora, mais do que nunca, rápidas, seguras e fiáveis, optimizando a relação dos serviços com os cidadãos e com as empresas.



1999

Data da Constituição com 60 Municípios

Nascemos a 18 de Outubro, fruto da visão de que o conhecimento preciso e abrangente do espaço é condição basilar para o sucesso na gestão do território.

2001

Primeiro voo de fotografia aérea



Em 2001, não só nos tornámos a primeira empresa a ter todo o processo de produção cartográfica consigo, como também formámos o primeiro navegador civil!

2000

Obtenção de alvará para a produção de cartografia

Constituímos a equipa e munimo-nos dos meios que permitiram obter e manter o alvará de produção cartográfica.

2002

Lançamento da plataforma digital Guia de Portugal

Implementámos à data uma plataforma que reunia, num só portal digital, toda a actividade económica do país georreferenciada e centenas de milhares de empresas pesquisáveis por lugar.

2003

Primeiro projecto internacional: Cabo Verde

A internacionalização, em especial para os CPLP, está na estratégia da empresa desde a sua origem. Cedo iniciámos actividades fora de fronteiras portuguesas, produzindo em 2003 a primeira Cartografia Digital para Cabo Verde.



2004

Alargamento da estrutura accionista para 50% do Municípios Portugueses



Os Municípios reconheceram o valor do investimento realizado em know-how e tecnologias de informação geográfica na Municípa e o seu impacto na gestão do território em toda a Administração Pública Local Portuguesa.

2005

Coberturas Aerofotogramétricas para a Rede de Alta Velocidade

Produzimos as primeiras coberturas aerofotogramétricas no âmbito dos estudos de viabilidade para as Linhas de Alta Velocidade.

2006

Lançamento do portal geográfico GeoCID Madeira

Desenvolvemos e instalámos um sistema de gestão de conteúdos, assente numa plataforma WebSIG e com componentes de governo electrónico, no Governo Regional da Madeira.



2008

Aquisição da Câmara Aerefotogramétrica Digital

Com a evolução das tecnologias aplicadas a sensores aéreos, adquirimos a primeira câmara aerofotogramétrica digital do país – uma Intergraph DMC. Tornámos todo o processo cartográfico digital.

2007

Software opensource em toda a cadeia de desenvolvimento aplicacional



Investimos desde cedo na programação em peças de software que libertassem os nossos clientes de licenciamentos anuais dispensáveis. Formámos equipa, promovemos iniciativas opensource e entrámos em produtivo, disponibilizando ambientes aplicativos de base tecnológica disruptiva e a custos controlados.

2009

Cobertura Aérea LIDAR sobre o Município de Oeiras

Concretizámos a primeira cobertura aérea LIDAR sobre o Município de Oeiras, que nos permitiu obter informação nunca antes vista sobre a sua superfície topográfica.



2011

Harmonização das bases de eixos de via CTT

O ADN da Municipia está no desenvolvimento de projectos que conduzam à criação de bases geográficas únicas, centralizadas e inequívocas. Este projecto CTT primou pelo desafio de harmonizar as diferentes bases existentes à época e pela estratégia de aumento da eficácia nos processos operacionais a jusante.

2010

Aquisição da aeronave Cessna 402B



Voar cada vez mais longe e com maior capacidade ao nível dos sensores a bordo levou-nos a modificar e operacionalizar uma nova aeronave: o Cessna 402B, com diversas combinações possíveis ao nível dos sensores, desde as câmaras, LIDAR ou hiper/multiespectral.

2012

Primeira cobertura aérea em Marrocos

Entrámos pela primeira vez em espaço aéreo marroquino, adquirindo fotografia aérea para elaboração de estudos hidrológicos, topográficos e cadastrais.



2014

Execução do Cadastro Sinergic

Participámos no projecto que viabilizou a existência de cadastro predial em Portugal, enquanto conjunto de dados exaustivo, caracterizador e identificador das propriedades existentes no território. Produzimos cadastro nas 37 Freguesias dos Municípios de Oliveira do Hospital e Seia.



2013

Projecto CeCANG Angola



Desenvolvemos a plataforma CeCANG Angola, com o objectivo final de realizar o Censo dos Estabelecimentos Comerciais. A recolha, realizada numa aplicação móvel desenvolvida pela Municípa, permitiu o mapeamento em tempo real de todo o Sector Grossista daquele país.



2015

Solução de cadastro webSIG para Timor-Leste

As competências adquiridas pela Município em matéria de desenvolvimento aplicacional em plataformas SIG de código aberto foram capitalizadas em Timor-Leste, com o desenvolvimento da solução de aquisição e gestão do cadastro neste território.



2016

UE Geosmartcity



Integramos o projecto europeu Geosmartcity, em conjunto com 12 entidades Europeias de 9 nações diferentes. Envolvemos neste período os nossos meios e os recursos humanos mais especializados, na produção de ferramentas opensource e estudos de base espacial em 2 áreas fundamentais de gestão: eficiência energética e gestão de infraestruturas enterradas.



2017

Execução do cadastro de Cabo Verde – São Vicente

Fomos a Entidade seleccionada pelo Millennium Challenge Account – Cape Verde para realizar o cadastro da Ilha de São Vicente. Este projecto, concluído com sucesso em 2018, visava a clarificação e regularização dos direitos e limites de propriedade neste território.



2018

1ª Cobertura Aerofotogramétrica Integral de Portugal a GSD30cm



No âmbito do projecto realizado para o Instituto de Financiamento da Agricultura e Pescas sobrevoámos, com um parceiro, a área total de Portugal continental, cobrindo o território com fotografias digitais a 30cm de resolução. Esta cobertura de imagens dotou o país da base de maior detalhe realizada até aos dias de hoje.

2019

Regularização de DUATS de Moçambique

Fomos a Entidade seleccionada para o registo e regularização sistemática de terras na Província de Nampula, em Moçambique, com uma meta de 144.714 RDUATS. Esta iniciativa, lançada pelo Ministério da Terras e Desenvolvimento Rural, com financiamento do Banco Mundial, teve como objectivo identificar, recolher e registar 5.000.000 parcelas de DUAT, bem como a delimitação e certificação de 4.000 comunidades locais.



Potencial Solar

Lançámos a Rede Nacional de Potencial Solar: uma comunidade com preocupações ambientais que aposta na sensibilização da sociedade para o aproveitamento da energia solar.

2020

Cityhub.pt



Concepção e desenvolvimento do Cityhub.pt: uma plataforma centralizadora de soluções digitais para Gestão Inteligente do Território.

2021

Plataforma de turismo uniquePATHS



Concepção e desenvolvimento da plataforma de turismo uniquePATHS: um novo modelo de prática e de dinamização do turismo territorial.

**Revolucionamos a forma
como os municípios portugueses
gerem o território.**

PRESENTE

Artigo

Inovação para um Território Vivo

A evolução da nossa relação com os espaços e com os territórios assume uma constante mudança.

Na última década esta relação assumiu novos contornos com a evolução exponencial das velocidades de acesso à informação online e da normalização dos formatos mobile. Estes permitem-nos, hoje, de forma direta, o acesso aos mais variados níveis de informação.

Hoje, o desafio maior dos territórios que naturalmente se transmite aos gestores dos mesmos, os municípios, é criar ferramentas de consulta e de interacção que facilitem esta mesma exigência dos munícipes e dos investidores que avaliam e implementam novos projectos.

É a esta vontade de acelerar a disponibilização da informação do território permanentemente em movimento que a Município tem respondido com novas soluções online, mais rápidas, mais inclusivas e mais ajustadas ao que são as necessidades da relação do Homem com o território.

Este caminho de inovação leva-nos hoje a apresentar soluções inovadoras na inventariação, cadastro e mapeamento de territórios e a sua virtualização para formatos web e mobile.

Os nossos projectos, seja o “Geoportal”, “A Minha Rua”, o “Centro de Operações Municipal”, a “Rede de Potencial Solar”, entre muitos outros, são já utilizados pelas cidades na sua gestão diária e, pelos munícipes, na sua interacção com o território.

No presente assistimos à chegada da rede 5G, que representa mais um novo patamar de velocidade, mas também de acesso e interacção com os mais diversos dados.

Há muito que preparávamos esta chegada! Estamos prontos para tirar partido desta nova aceleração e ajudar os municípios a garantirem uma presença neste novo panorama.

**Temos condições de
implementar hoje o Futuro!**

Equipa de Inovação

A nossa equipa é composta por Geógrafos, Engenheiros Geógrafos, Engenheiros Topógrafos, Gestores do Território, Engenheiros de Informática e Técnicos especializados e preparados para acompanhar cada etapa do seu projecto.



Marcas da Inovação



Central Nacional de Compras Municipais CONNECT® dirigida a todas as entidades da Administração Pública Local Portuguesa e Empresas do Sector Empresarial Local.



Comunidade de Municípios que divulga a poupança e retorno do investimento esperados pela utilização de tecnologias de captação de energia solar em cada cobertura.



Marketplace onde se encontram residentes com turistas para a realização de rotas pedestres únicas.



Rede Portuguesa das autarquias Digitais

Comunidade virtual que reúne, sistematiza, integra e difunde em 3 idiomas, num único endereço, informação sobre Cidadania, Serviços Públicos, Turismo, Lazer e Negócios da totalidade das Autarquias Portuguesas.



Plataforma digital que reúne de forma georreferenciada todos os comércios e serviços do país.



Base Nacional de Endereços

Infraestrutura nacional e oficial de endereços.



Observatório Estatístico

Observatório Estatístico.



Empresa de Serviços Energéticos.



Plataforma Internacional de comunicação entre clientes de Informação Geográfica e empresas de aquisição de dados por sensores aerotransportados.



Plataforma Internacional

Plataforma Internacional de comunicação entre clientes de Informação Geográfica e empresas de aquisição de dados.

FUTURO

Daqui a 30 anos onde vamos estar em matéria de gestão do território?

A gestão dos territórios foi, é e será, no futuro, ainda mais assertiva e sustentável.

Estará assente num modelo espacial de fornecimento dinâmico e harmonizado de soluções que, de forma centralizada, única e analítica, conjugará mobilidade, eficiência energética, ambiente, qualidade de vida, emprego, actividade económica, segurança, educação, cultura, lazer e cidadania.

No futuro, a gestão inteligente do território estará focada na análise de dados e perfis do cidadão, na previsão e mapeamento de tendências, na mitigação de riscos e na adaptação de serviços, permitindo compreender interacções complexas entre conjuntos de fenómenos que ocorrem num determinado território e num determinado momento.



Carlos Luiz
Director de Novos Negócios

01. Bio-Drones

Daqui a 30 anos **uma frota de drones Município** sobrevoará, regularmente e de forma autónoma, espaços verdes e árvores em ambiente urbano, processando e actualizando informações referentes a podas, correcção de rega, necessidade de nutrientes e pragas.

02. Face-to-Face

Em 2052, **câmaras CCTV** da Município estarão a recolher o grau de satisfação do cidadão através da expressão facial e a mapear dinamicamente esses dados para acção municipal reativa ou progressiva.

03. Active Auto

Dentro de alguns anos, **uma frota Município de viaturas eléctricas autónomas equipadas com sensores de imagem e laser** percorrerá ininterruptamente a rede viária e enviará, em tempo real, informação actualizada das vias para os veículos conectados garantindo segurança, condução autónoma e estacionamento automático.



04. Total Street

No futuro, **as estradas estarão sensorizadas** e enviarão informação para a Infraestrutura de Dados Espaciais Município, com indicação de buracos que estão prestes a aparecer, acidentes em tempo real, sinalização horizontal em deterioração e activando pedidos automáticos de acções preventivas ou correctivas.

05. Hidro-Link

Uma rede neuronal natural/artificial cobrirá largas extensões da rede hidrográfica, permitindo mapear em tempo real pontos de seca e perda e activar superfícies de compensação, como mecanismos de dessalinização ou conversão de águas residuais em potáveis.

06. Breath Air

Em 2052, a rede de satélites de baixa altitude será aproveitada para mapear dinamicamente e em tempo real índices de poluição e activar mecanismos de alerta e fiscalização pela posição.

07. AR-Land

Daqui a uns anos, os instrumentos de ordenamento do território estarão disponíveis na forma de realidade aumentada, permitindo uma melhor utilização do espaço disponível.

08. Active Safe

Na década de 2050, e em caso de desastre grave e catástrofe, corredores de fuga serão activados diferenciadamente (dependendo do perigo) e mostrados no terreno através de mecanismos de projecção que aproveitam a rede 17G.



09. In-Place

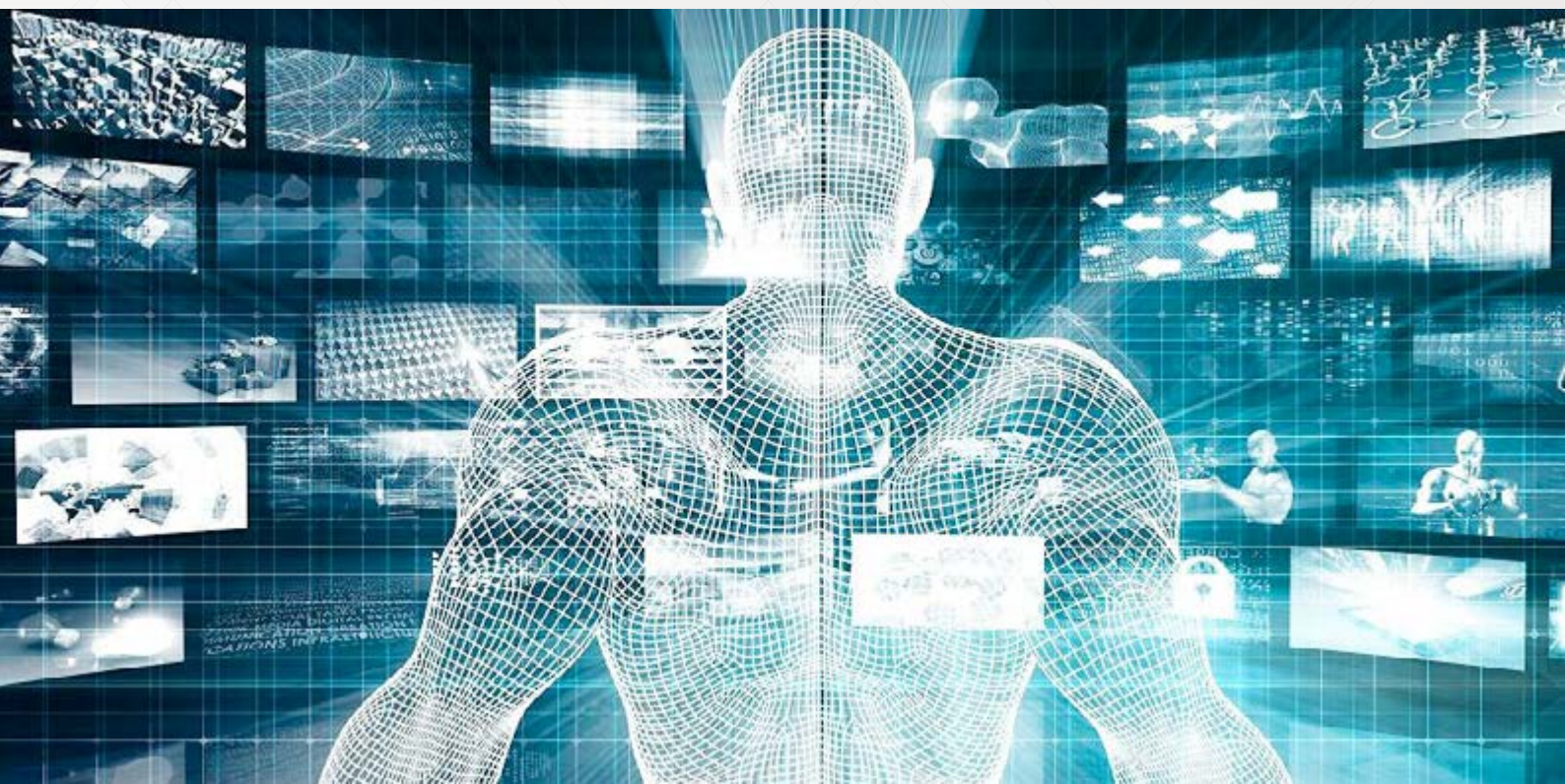
No futuro, cada cidadão poderá activar operações no território através da sua posição e expressão corporal, permitindo, desta forma, que a consulta e o envio de informação seja feito apenas pela detecção de movimento e comandos de voz ou pensamento.

10. Smartwearables

Relógios, pulseiras ou até mesmo óculos de realidade virtual farão parte do vestuário e enviarão informação espacial em tempo real para o centro de processamento Município, permitindo distribuir informação actualizada sobre o território para entidades de gestão e cidadãos.

11. MIC – Municipal Intelligence Center

Na comemoração do nosso 53º aniversário, na sede da Município estará um centro de controlo, munido de uma equipa com competências em algoritmos de AI, implementação e manuseamento de redes neuronais, interpretação e análise das necessidades do cidadão, com um objectivo único: levar níveis de automatização próximos dos 100% à gestão municipal.



Soluções Tecnológicas e Inovadoras de Base Geográfica

BLUELINE



CONTACTOS

TAGUSPARK | Av. Prof. Dr. Cavaco Silva | Edifício Ciência II - n.º 11, 3.º B | 2740-120 Porto Salvo | Oeiras

Telf. 214 228 200 | E-mail: info@municipia.pt

www.municipia.pt



facebook.com/municipiasa/



linkedin.com/company/municipia-s-a-/



youtube.com/channel/UCU8xiqPcQtQOcMfMg7WVBmw



Município®