

Newsletter

Edição Anual I 2021



Artigo

Infraestruturas de Dados Espaciais

A produção de conhecimento, com base no rigor da informação centralizada numa Infraestrutura de Dados Espaciais, permite diminuir o risco da avaliação!

APP

A Minha Rua

Pelo telemóvel ou computador, agora é mais fácil comunicar um problema no seu município. “A Minha Rua” dispõe de um conjunto de funcionalidades que são adaptadas às necessidades de cada munícipe.

Plataforma

CityHub.pt

Em 20 anos a Município melhorou e afinou em contínuo os seus processos para chegar, hoje, à disponibilização de uma Plataforma centralizadora de soluções digitais: o Cityhub.pt.

Inclui Caderno Especial

Sistema de Informação Cadastral



António Fernandes
Director Geral

Editorial

2020, uma oportunidade na transformação digital do sector público

A alteração de padrões e tendências tem sido uma constante, mas nunca como em 2020. A intrusão rápida, inesperada e fraturante de uma variável externa, uma pandemia, que exigiu, e exige, de todos os sectores da sociedade uma mudança abrupta de comportamento, resultou numa oportunidade forçada para a digitalização da Administração Pública.

O acesso generalizado às tecnologias de informação e à conveniência de um smartphone permitiu que se transformasse a forma como se faz serviço público, em prol da protecção dos cidadãos. Os serviços e os cidadãos precisam hoje de mais segurança e são hoje mais exigentes ao nível da capacidade e rapidez na resposta. Pretende-se acesso a partir de qualquer local, respostas digitais, comunicação em contínuo e personalização. E nós permitimos essa evolução!

Na Municíпия, em 20 anos, melhorámos e afinámos em contínuo processos, para chegar a uma situação como esta e participar activamente na prevenção, na manutenção dos serviços e na resposta às populações.

O conjunto de soluções digitais que colocamos à disposição das autarquias foi pensado para, através do elemento comum localização, permitir ao munícipe aceder a serviços sem sair de casa e ao município garantir a prestação de serviços à população, com a maior celeridade.

Neste ano de provação, colocámos os 20 anos de experiência em transformação de autarquias para o digital ao dispor e ajudámos a materializar uma gestão municipal incisiva, entendida por todos os intervenientes e focada no que é fundamental.

Estamos e estaremos cada vez mais fortes e preparados, aproveitando convosco estas oportunidades de melhoria.

Manteremos as equipas 100% operacionais, para que as Infraestruturas de Dados Espaciais Municipais implementadas ao longo dos anos se mantenham agora, mais do que nunca, rápidas, seguras e fiáveis, garantindo à distância a mesma disponibilidade dos serviços, enquanto evitam deslocações desnecessárias dos munícipes, arriscando a sua saúde e a dos outros!

Artigo

Infraestruturas de Dados Espaciais

Conhecimento é poder.
do latim "scientia potestas est"
In Leviatã, Thomas Hobbes, 1668

Dado, informação, conhecimento:

Sabemos a cada momento do que precisamos?

Sabemos a cada momento, onde está o que precisamos?

Sabemos a cada momento como aceder ao que nos faz falta?

Como aplicamos toda a informação disponível?

Somos capazes de utilizar de forma eficaz tudo o que nos chega em diferentes formatos?

E de várias fontes?

Na maioria das vezes, sim!

Mas, qual o investimento que fazemos sempre que surge a necessidade?

Na gestão territorial, um dos maiores desafios que encontramos coloca-se ao nível da matéria-prima com que se pensa, equaciona, projeta e "faz" território. Não é possível, nem desejável, fazer uma gestão eficaz no espaço e no tempo, se não se conhecer o território. Mas o território tem uma realidade dinâmica, logo o retrato instantâneo tem de ser permanentemente alimentado para que represente em tempo real, aquele território.

Dinâmico, permanente, eficaz?

Estas são algumas das características que o planeador/decisor de políticas territoriais procura no seu quotidiano! Soluções que lhe permitam ler as dinâmicas territoriais, ao momento. Mas se um território resulta da sua história, da sua evolução, das suas atividades económicas, das pessoas que nele trabalham e vivem, como é possível ter material atualizado e disponível para planear e decidir?

Diríamos que tal só se sucede se houver uma estrutura única, alimentada por diferentes fontes de informação, de forma organizada, e sobretudo acessível!



Adira já

A centralização da informação permite assegurar de que não há informação em falta no momento da análise, por dispersão por exemplo, mas permite sobretudo afirmar que num exacto momento a informação acessível a qualquer utilizador é a mesma, garantindo assim a compatibilização e correspondência dos dados.

Mas como se operacionaliza?

Através do serviço de consultoria especializado, que analisa a pertinência da recolha e tratamento dos dados, a criação correcta e eficaz dos fluxos de informação e a disponibilização do conhecimento, falamos assim de Infraestruturas de Dados Espaciais, IDE.

Uma Infraestrutura de Dados Espaciais é o resultado do processo de consultoria que permite fazer a ligação entre actores chave do processo: produtores de dados e utilizadores de informação, com vista à interoperabilidade na partilha e divulgação de informação.

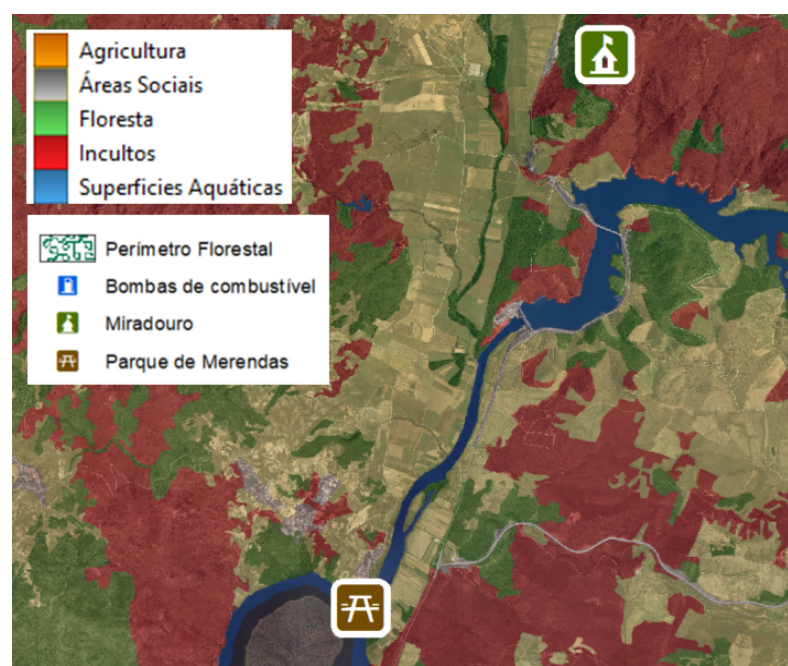
E porquê?

Porque através da ligação, entre a fonte e o utilizador, numa mesma estrutura de dados, garante-se a redução de custos para a produção de informação, evitando a duplicação, criando condições para que a informação seja disponibilizada de forma padronizada, introduzindo padrões de rigor na análise, independentemente do nível (técnico ou decisor político) que lhe acede.

Todos os municípios têm desde a sua criação estruturas analógicas de recolha, sistematização e catalogação de informação, como as velhinhas mapotecas que encerram em si patrimónios de informação geográfica imperdíveis! Mas, com a digitalização do trabalho e dos próprios territórios tendem a ficar cada vez menos acessíveis!

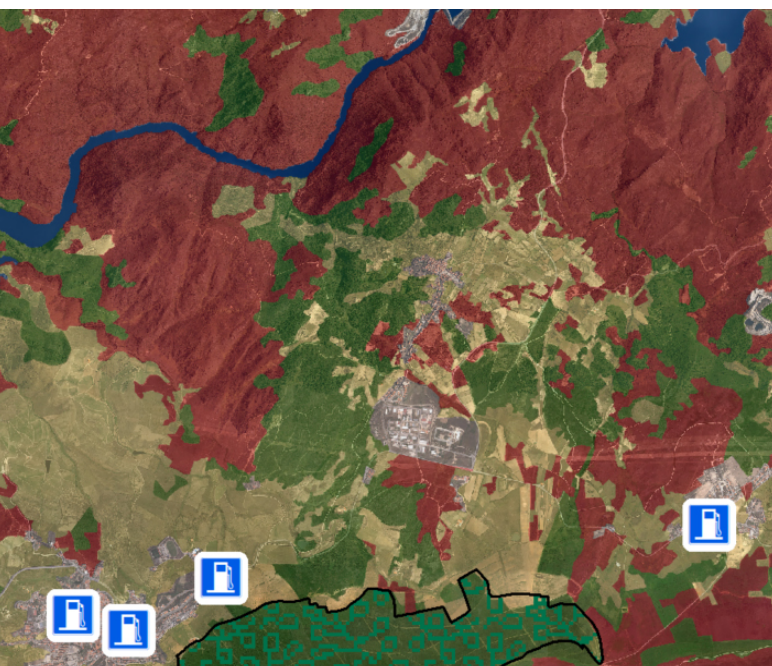
Não porque os Municípios não permitam o acesso, mas porque o manuseamento e tratamento da informação não se coaduna com a maioria dos formatos de tratamento de informação e produção de conhecimento actuais.

Assim, e sem esquecer que os territórios municipais têm memória, é necessário garantir a preservação do seu histórico e da sua história (fundamentais para enquadrar opções de planeamento e gestão), ao mesmo tempo que se actualiza em permanência a informação e, se introduz a mais-valia da transformação digital em curso, a acessibilidade para uma usabilidade universal e com correspondência efectiva entre diagnóstico e solução!



A Infraestrutura de Dados Espaciais permite a recolha de dados, através da alimentação universal da estrutura por todos os utilizadores, quer estejam no campo ou em gabinete, amplia as possibilidades de distribuição e partilha da informação, reduzindo os custos da recolha, como já foi referido, mas também os custos em termos de força de trabalho em cada projecto (homem/hora) uma vez que a mesma recolha de dados fornece informação para inúmeras aplicações e fins, através da permanente actualização e reutilização dos dados, quer seja para reflexão sobre questões sociais, ambientais ou económicas.

Podemos assim dizer que uma Infraestrutura de Dados Espaciais é a evolução natural dos sistemas analógicos de informação cartográfica, como consequência da evolução das tecnologias de informação e comunicação (TIC), para soluções que têm digitalizado os territórios através da crescente democratização da utilização dos Sistemas de Informação Geográfica (SIG).



Quando falamos de Infraestruturas de Dados Espaciais para Municípios, do que falamos? Falamos de Municípios Modernos! Municípios que procuram na transformação da gestão documental analógica para a gestão documental digital, soluções de melhor governação através da modernização da gestão.

Como?

Chamando a si a democratização dos processos de gestão territorial.

Se o território resulta da ação de todos sobre o mesmo, então a produção e evolução resultam necessariamente da conjugação no espaço e no tempo de ferramentas de acesso (acessibilidade), de partilha (acessibilidade / universalidade / transparência), de repositório/memória (histórico) e por último, disseminação em escala e escalável!

Em escala para chegar a todos, escalável e customizada porque não há municípios iguais e as necessidades são forçosamente diferentes. Assim, o serviço de consultoria para criação das Infraestruturas de Dados Espaciais não é um projeto fechado, é uma solução em aberto que é implementado à medida, é uma solução tailor made territorial, criada por uma equipa técnica especializada que assegura a solução matriz e o acompanhamento nas fases de implementação e ajuste.

Saiba mais

Creemos que futuramente seremos confrontados com o acesso e incorporação nas Infraestruturas de Dados Espaciais do conhecimento produzido nas universidades e centros de investigação nacionais. E se um dia o conhecimento saísse da academia e ficasse disponível, e se transformasse em conhecimento universal?

Com a Infraestrutura de Dados Espaciais criada e em funcionamento, com informação padronizada, o Município Moderno só tem de lhe aceder! Todo o resto já lá está.

E qual a sua aplicabilidade em contexto, na resolução de situações concretas? Do ponto de vista técnico é indiscutível a utilidade ao nível da opção informada sobre o território. Mas e ao nível político?

Diríamos que ao nível da tomada de decisão, que é disso que se trata o nível político, é uma base informada para apoio à decisão consciente.

A produção de conhecimento, com base no rigor da informação centralizada numa Infraestrutura de Dados Espaciais, permite diminuir o risco da avaliação! Quanto menor for a subjectividade da avaliação do risco melhores decisões são tomadas e a gestão autárquica é um exercício de eficácia no tempo e eficiência na aplicação dos recursos públicos.



Plataforma

Cityhub.pt

Gerir o município agora é mais fácil

Proporcione aos munícipes o melhor do município



Escalável em função das necessidades de cada município e da complexidade das suas operações diárias, o Cityhub.pt é uma Plataforma Centralizadora de Soluções Digitais que permite ao munícipe aceder a serviços sem sair de casa e ao município garantir a prestação de serviços à população com melhor qualidade e celeridade.



Vantagens para o município

- Disponibilizar um único ponto de contacto ao cidadão
- Disponibilizar um único ponto de contacto às unidades orgânicas
- Manter o contacto com o cidadão
- Estabelecer uma gestão de equipas mais assertiva
- Beneficiar da utilização das mais avançadas Tecnologias de Informação Geográfica para gerir o seu território com base no espaço e localização
- Beneficiar de uma plataforma que é extensível a outros territórios

Adira já

Vantagens para o cidadão

- Aceder aos serviços através da sua localização
- Dispor de uma ferramenta de comunicação para enviar as suas sugestões ao Município
- Criar uma identidade sua através do login e perfil passando a ter "passaporte" de munícipe, estando envolvido
- Evitar as deslocações e as filas nos serviços

Uma experiência intuitiva e acessível a Todos e para Todos.

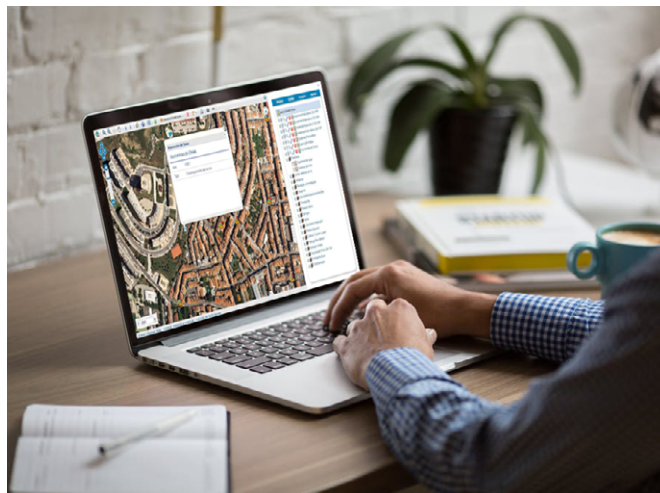


APP

A Minha Rua

Benefícios das soluções digitais municipais

A aplicação “A Minha Rua” oferece aos municípios um serviço de comunicação de ocorrências que permite agilizar os procedimentos e garantir, ao mesmo tempo, uma maior interação com os munícipes, sem que estes tenham de se deslocar aos gabinetes das Câmaras Municipais e Juntas de Freguesia.



Nesta plataforma tecnológica é possível reportar as ocorrências com a colocação automática da localização, alterar o estado de ocorrência e classificar o tipo de ocorrência.

Com campos parametrizáveis e um sistema de avisos que permite ao município receber notificações em tempo real, “A Minha Rua” dispõe de um conjunto de funcionalidades que são adaptadas às necessidades de cada munícipe.

Agora, comunicar um problema é uma experiência simples e intuitiva.

A Minha Rua é uma aplicação a pensar em si!



Adira já

Espaço Colaborador

Um afastamento sintonizado

Numa época tão atípica como esta, a Direcção de Cartografia e Cadastro da Município não poderia deixar de dar o seu testemunho.



Para além da necessidade do Teletrabalho e da conjuntura pandémica atual, a Município vê o seu departamento de cartografia numa fase de reorganização devido às novas normas da produção cartográfica no território nacional publicadas no Diário da República em Julho de 2019.

Continuamos a constatar que os nossos clientes mantêm a necessidade de obter a cartografia em diversos formatos de forma a manusear mais facilmente a informação cartográfica e em função das ferramentas que dispõem. Por esse motivo, melhorámos os nossos workflows, actualizámos os nossos procedimentos de controlo de qualidade e estamos aptos para continuar a produção cartográfica de acordo com as novas especificações técnicas.

Em modo de teletrabalho e com resultados positivos, temos vindo a manter diariamente, a comunicação interna e externa com o intuito de dinamizar e melhorar a aquisição cartográfica.

Como equipa coesa e motivada, acreditamos que a newsletter da Município é mais uma forma de esclarecimento e contributo para os que nos lêem. De outro modo, esperamos que este testemunho da D.C.C. (Direcção de Cartografia e Cadastro) nos permita aproximar e fomentar a boa relação que temos tido com os nossos clientes até aqui.

Um bem haja a todos,
D.C.C.

Últimas

Acontecimentos na Municíпия



Outubro 2020

Plano Municipal de Defesa da Floresta Contra Incêndios de Freixo Espada a Cinta (PMDFCI) elaborado pela Municíпия

A Municíпия, S.A. participou na reunião da Comissão Municipal de Defesa da Floresta (CMDF) do Município de Freixo de Espada à Cinta, no passado dia 01 de outubro. José Almeida, técnico da equipa da Municíпия responsável pela elaboração do PMDFCI, fez a apresentação do plano e assistiu à aprovação do documento.



Outubro 2020

Apresentação da nova Plataforma de Gestão das Actividades do Centro de Comando Operacional (COSI)

A Municíпия apresentou à Polícia Municipal de Oeiras, no dia 16 de Outubro, a sua nova Plataforma de Gestão das Actividades do Centro de Comando Operacional (COSI).



Outubro 2020

Municíпия no Oeiras Eco Rally

Além dos 21 anos de experiência nas áreas de Sistemas de Informação Geográfica, a Municíпия, que também privilegia a sustentabilidade ambiental, marcou presença no Oeiras Eco Rally. A equipa, constituída pelo piloto Nuno Marques e o co-piloto Pedro Vaz Neto, alcançou o 8º lugar na prova.

Últimas

Acontecimentos na Municípiã



Julho 2020

Parceria entre Municípiã e IMA marca a proximidade entre Portugal e Brasil

A Municípiã e a IMA Informática de Municípios Associados S/A – IMA assinaram um Acordo de Cooperação que prevê a disponibilização de serviços de tecnologia e da experiência das duas empresas. O acordo foi formalizado através de videoconferência, pelo Director Geral da Municípiã, o Dr. António Fernandes e pelo Presidente da IMA, o Dr. Fernando Garnero.



Junho 2020

Municípiã lança a Plataforma de Gestão Inteligente

Em 20 anos a Municípiã melhorou e afinou em contínuo os seus processos para chegar, hoje, à disponibilização de uma Plataforma centralizadora de soluções digitais que, através do elemento comum localização, permite ao munícipe aceder a serviços sem sair de casa e ao município garantir a prestação de serviços à população com a qualidade e celeridade.

Abril 2020

9 Propostas tecnológicas para gerir o seu Município

Neste dossier, dedicado ao serviço público remoto, a Municípiã apresenta-lhe as 9 soluções tecnológicas para gerir o seu município que garantem, à distância, a mesma disponibilidade dos serviços das autarquias.



[Consultar dossier](#)

Soluções Tecnológicas de Base Geográfica orientadas aos seus modelos de negócio



Saiba mais em www.municipia.pt/servicos/desenvolvimento-aplicacional



CONTACTOS

TAGUSPARK | Av. Prof. Dr. Cavaco Silva | Edifício Ciência II - n.º 11, 3.º B | 2740-120 Porto Salvo | Oeiras

Telf. 214 228 200 | E-mail: info@municipia.pt

www.municipia.pt



facebook.com/municipiasa/



linkedin.com/company/municipia-s-a-/



youtube.com/channel/UCU8xiqPcQTqOcmfMg7WVbMw



Município®