



Newsletter

2018 /3º Trimestre

Municípios



Municípios®

localização é valor!

Alterações Climáticas...

Os efeitos provocados pelas alterações climáticas revelam-se de forma cada vez mais pronunciada através da existência de ondas de calor mais intensas e longas, da ocorrência de incêndios mais devastadores e da subida do nível médio das águas do mar.

Um ano passado sobre os trágicos incêndios florestais de Outubro de 2017, os especialistas apontam como motivos para a situação vivida, os ventos fortes causados pela passagem do furacão Ophelia, as temperaturas invulgarmente elevadas e a seca severa que assolava o território.

A Municíпия, enquanto entidade detentora de *know-how* e tecnologia para criar instrumentos que permitem avaliar de forma assertiva a probabilidade, suscetibilidade e risco de incêndios florestais, assumiu a responsabilidade e o dever de alocar equipas ao serviço da investigação, para automatizar e acelerar estes processos, de que é exemplo o Plug-in apresentado no **FOSS4G-Europe 2018**.

Essa responsabilidade é estendida com a mesma dedicação ao recurso água. Os períodos de seca prolongada e a diminuição das reservas de água disponíveis exigem uma gestão precisa do recurso e o dimensionamento de redes de abastecimento que garantam a qualidade do serviço, com desperdício mínimo. O conhecimento das infraestruturas é fundamental para endereçar este desafio e a possibilidade de simulação do comportamento em caso de rutura é central no combate à perda. O MunWater, em implementação em diversos Municípios, é a resposta da Municíпия à gestão mais eficaz destas redes.

Conte com a nossa experiência! Colocamos as tecnologias de informação geográfica ao serviço da mitigação dos riscos provenientes das alterações do clima.



O Diretor Geral,

António Fernandes

(António Fernandes)

Plug-In para Cálculo da Cartografia de Probabilidade, Suscetibilidade e Perigosidade de Incêndios Florestais

A Municíпия desenvolveu um *plug-in* para o QGIS que automatiza o processo de cálculo da cartografia de probabilidade, suscetibilidade e perigosidade de incêndios florestais, seguindo a metodologia do Instituto da Conservação da Natureza e das Florestas (ICNF), descrita no Guia Técnico do Plano Municipal de Defesa da Floresta contra Incêndios (<http://www2.icnf.pt/portal/florestas/dfci/Resource/doc/guia-tec-pmdfci-abril12>).

Resumidamente, a metodologia consiste no cálculo da probabilidade e da suscetibilidade de ocorrência de incêndios florestais, com base em três variáveis:

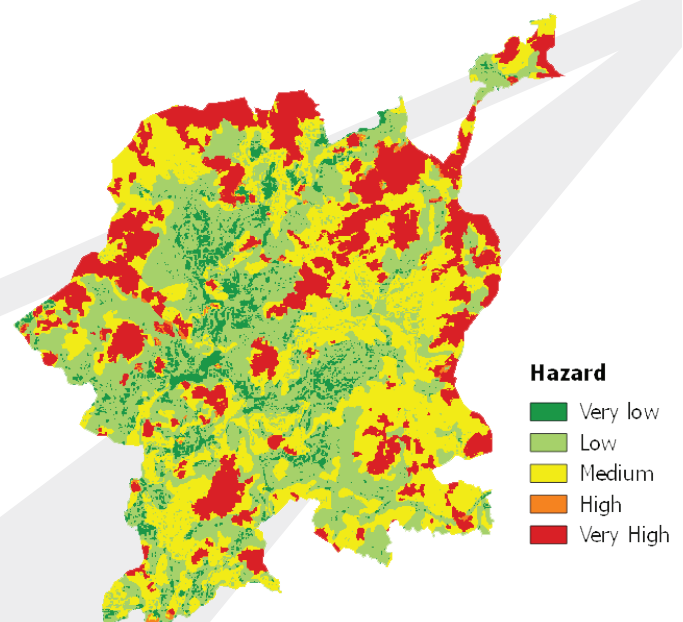
- O histórico de áreas ardidas;
- A ocupação do solo;
- Os declives.

A combinação dos mapas de probabilidade e de suscetibilidade produz o mapa de perigosidade, que é um dos componentes que integra os Planos de Defesa da Floresta Contra Incêndios.

As mais-valias do plugin são a rapidez e facilidade de produção/atualização da carta de perigosidade de incêndios florestais.

O *plug-in* está disponível para download gratuito no GitHub da Municíпия:

https://github.com/MunicipiaSA/hazard_pmdfci



MunWater: Gestão do cadastro de água e saneamento em QGIS

Novidade

A solução MunWater surge num contexto em que diversas entidades gestoras avançam para processos de cadastro das redes de água e saneamento, alavancados em projetos financiados ao abrigo do POSEUR.

O MunWater garante a sustentabilidade dessas ações, promovendo a utilização de *software* sem custos de licenciamento na gestão operacional das redes, na simulação de ruturas e previsão de elementos afetados, na comunicação com o EPANET e na produção dos necessários relatórios ERSAR.

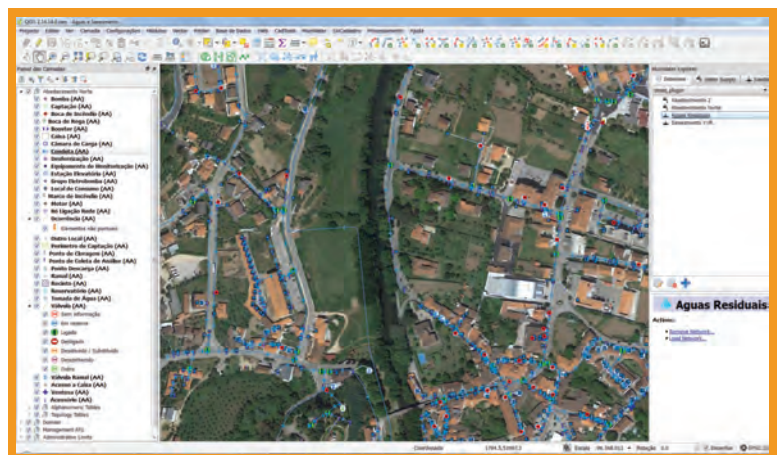
O MunWater garante às Entidades Gestoras, a capacidade de resposta às obrigações de registo e manutenção da informação cadastral estruturada num SIG, tendo em conta os seguintes elementos:

Abastecimento de Água

- Conduitas
- Ramais de ligação
- Captações
- Instalações de tratamento de água
- Reservatórios
- Estações elevatórias
- Equipamentos de medição
- Estado de conservação das infraestruturas

Saneamento de Águas Residuais

- Coletores e câmaras de visita
- Ramais de ligação
- Estruturas de armazenamento
- Estações elevatórias
- Instalações de tratamento de águas residuais
- Descarregadores
- Equipamentos de medição
- Estado de conservação das infraestruturas



Para além do registo do cadastro da infraestrutura numa base de dados espacial o MunWater apresenta funcionalidades de gestão, como sejam, ferramentas de pesquisa, consulta, edição, simulação e impressão da informação cadastral, bem como ferramentas de exportação e importação de informação de trabalho de campo, verificação de topologia e manipulação do estado operacional dos elementos.

Contacte-nos e usufrua já!

Feedback Clientes

SIMAS Oeiras e Amadora, pelas palavras da Coordenadora Técnica Vera Almeida relativamente à solução Gestão de Frotas - Parceria Cartrack



Mais valias que o serviço trouxe para o dia-a-dia.

“Um controlo mais eficaz da circulação das viaturas, no que respeita ao cumprimento das tarefas atribuídas aos seus condutores, permitindo igualmente uma redução de consumos e alteração de comportamentos.”

Uma situação em que foi particularmente útil.

“Em casos de reclamações externas quanto à conduta de algum condutor, concretamente sobre excesso de velocidade, manobras perigosas, ou outras, conseguimos obter, através da consulta ao serviço, a respetiva confirmação (ou não!).”

Estas situações permitem agir em conformidade, na procura da melhoria dos serviços prestados e imagem transmitida para o exterior.”

Outra(s) que considere relevante referenciar.

“Os alertas, que permitem o conhecimento de desvios dos trajetos planeados, contribuindo para a orientação à mudança comportamental, e os relatórios, que ajudam na monitorização das viaturas.”

Opinião sobre o pós-venda.

“O serviço pós venda tem sempre funcionado de forma muito profissional, correspondendo às nossas pretensões, encontrando sempre resposta por parte da Município.”



Saiba mais através do
nosso Gestor de Conta:

Tiago Costa

Tel.: 910 677 762

E-mail: tcosta@municipia.pt



localização é valor!