

Newsletter

2017 / 1º Trimestre

Municípios


Municípios®

localização é valor!

GeoSmartCity

A Município – Empresa de Cartografia e Sistemas de Informação, integrou o projeto europeu GeoSmartCity - Open geo-data for innovative services and user applications towards Smart Cities, constituindo o município de Oeiras o projeto piloto nos cenários “Energia renovável” e “Infraestruturas no subsolo”. Tratou-se de um projeto que envolveu 16 entidades de vários países (Itália, Espanha, Grécia, Bélgica, Polónia, República Checa, Noruega e Finlândia). O projeto decorreu num período de três anos (Março de 2014 a Fevereiro de 2017) e foi financiado pelo Programa para Inovação e Competitividade (CIP) da Comissão Europeia. A reunião de encerramento do projeto (Final Review Meeting) decorreu no dia 12 de Abril, no Luxemburgo, tendo a Município participado com a apresentação dos dois projetos piloto de Oeiras.



Plataforma “GreenEnergy”

A Município implementou a plataforma “Green Energy” da qual se espera que os municípios consigam avaliar o seu potencial solar e comparar com o seu consumo de energia, de forma a estabelecer metas e políticas mais realistas e otimizadas relativamente à adoção de energia solar.

Adicionalmente, a ferramenta permite aos proprietários de edifícios, habitações e outros espaços comparar o seu perfil de consumo com o potencial solar da localização, bem como fazer esta simulação para novos edifícios a construir.

Atores

A informação disponibilizada pela plataforma permite a vários atores obter um conjunto de informação relevante para as suas atividades, nomeadamente:

Administração Pública - Monitorizar, planear e tomar decisões sobre o território para que ele tenha um balanço energético mais sustentável. A informação disponibilizada permite desenhar políticas e definir investimentos em soluções de produção de energia solar fotovoltaico.

Comercializadores de Energia - Conhecer os perfis de consumo energético de diferentes consumidores, mas também o potencial de produção de energia solar fotovoltaica como forma de promover serviços de gestão eficiente de energia. O acesso à plataforma permite obter os dados necessários para identificar potenciais zonas críticas onde o investimento em energia solar poderá criar oportunidades ou desafios para a gestão energética.

As PME que operam no sector da energia - Monitorizar a área e comercializar os seus produtos para consumidores finais com objetivo de poupança de energia. A plataforma permite às empresas identificar as zonas com maior potencial para promover as suas atividades.

Promotores Imobiliários - Conhecer o impacto da área urbanizada no contexto do território do município e no potencial solar, de forma a promover as suas atividades.

Universidades, Centros de Investigação, Instituições de Formação - Realizar projetos de investigação na área do município, acedendo aos dados disponíveis na plataforma.

Consumidores de energia - Realizar investimentos em energia solar de forma a reduzir a sua fatura energética. A plataforma permite aos consumidores obter estimativas de forma a garantir o melhor retorno possível do investimento em sistemas fotovoltaicos.



O Diretor Geral,

António Fernandes

(António Fernandes)

Apresentação da Plataforma

<http://geosmartcity.municipia.pt/greenenergy/>

Aspeto Geral da Plataforma

1. Área do Mapa
2. Barra de Ferramentas
3. Zoom in / Zoom out
4. Tabela de Conteúdos
5. Escala
6. Sistema de Coordenadas e Coordenadas da Posição do Rato



Serviços Disponibilizados

- Carregar (upload) edifícios projetados
- Desenho interativo de edifícios projetados



- Carregamento de edifícios existentes

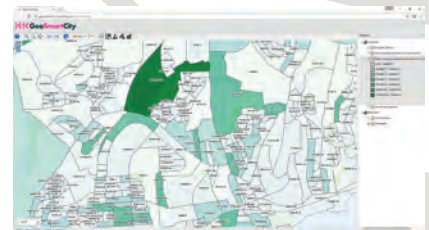


- Realizar serviços especializados nos edifícios:
 - Cálculo do Potencial Solar (CPS);
 - Carregar os dados do resultado do CPS;
 - Executar estatísticas zonais nos resultados produzidos;
 - Resultado das estatísticas zonais sobre CPS;
 - Estimativa de emissões de CO2 dos edifícios;
 - Resultados da estimativa de emissões de CO2;
 - Estimativa do desempenho energético dos edifícios;
 - Resultados da estimativa do desempenho energético;
 - Estatísticas gerais do município.

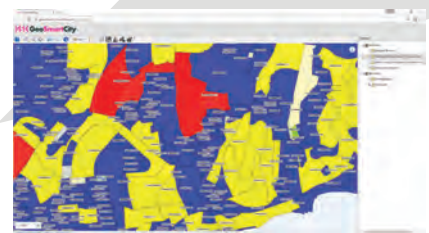
Temas Disponibilizados



- Potencial Solar para os edifícios existentes



- Consumo de energia por subsecção estatística



- Potencial Solar por subsecção estatística



- Balanço energético por subsecção estatística

Breves

Município na Assembleia da República



O Diretor Geral da Município esteve presente numa audição na Assembleia da República, no passado dia 7 de Fevereiro, a convite da Comissão Parlamentar para a criação do Projeto de Lei que visa implementar o Sistema Nacional de Informação Cadastral. Partilhou, nesta ocasião, a experiência da Município no projeto de Cadastro SINERGIC e prestou os devidos esclarecimentos sobre as melhores práticas no terreno, tendo em vista a contribuição para a melhor operacionalização do Sistema de Cadastro em Portugal.

Ver vídeo em:

<https://www.youtube.com/watch?v=telzoVTriQU>

Seminário P3LP – “Cabo Verde e o setor da água”



No dia 14 de Fevereiro, no Centro de Interpretação e Educação Ambiental do Cais da Vala, a Dr.ª Sandra Cunha, Diretora de Engenharia e Infraestruturas, apresentou a Metodologia utilizada pela Município na execução de cadastro de infraestruturas com exemplos concretos em projeto.

Ver apresentação em:

http://www.municipia.pt/wp-content/uploads/2017/02/Municipia_P3LG.pdf

Dia Mundial da Água

No dia 22 de Março, a Município festejou o Dia Mundial da Água promovendo o conhecimento da rede de infraestruturas de água.



localização é valor!